

HET STEREOTYPE VOORBIJ

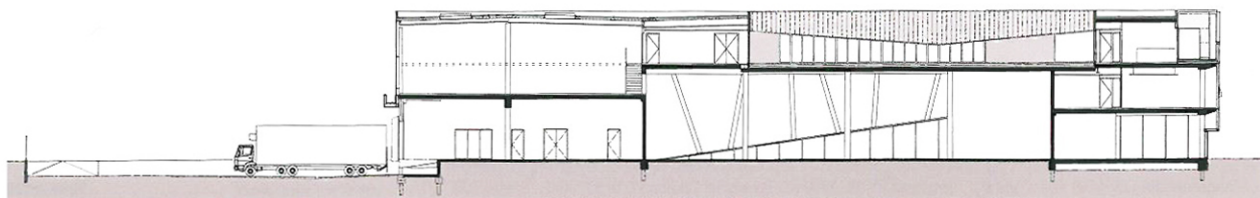


Recent realiseerde Bekkering Adams Architecten een nieuw hoofdkantoor voor een groot-handel, dat in geen geval een clichématige doos langs de snelweg kan worden genoemd.

Bekkering Adams Architecten ontwierp een gebouw met een trapeziumvormige plattegrond en plaatste het in de hoek van het beschikbare kavel. Hierdoor is het pand niet alleen goed zichtbaar en bereikbaar vanaf de snelweg, maar profiteert het ook optimaal van het naastgelegen natuurgebied. Zowel in beeld als in verblijfscomfort wordt in het

ontwerp afgerekend met het clichébeeld van non-architectuur op bedrijventerreinen.

De gevel is zeer expressief ontworpen en de scherpe belijning richt zich bij de hoeken op om de transparante plint zichtbaar te maken. De donkergekleurde gevel heeft onregelmatig uitge-





sneden vlakken, die afwisselend met glas of met polycarbonaat zijn ingevuld.

Het programma bestaat uit kantoren, een showroom en een grote bedrijfshal. De kantoren zijn over een strook langs de zuidgevel verdeeld en beslaan drie verdiepingen. In het ontwerp wordt goed gebruik gemaakt van zonlicht en warmte. Verschillende daklichten en een patio'tuin op de tweede verdieping brengen een natuurlijke lichtinval diep in het gebouw. Het streven naar een hoogwaardig gebouw met een aantrekkelijk voorkomen wordt gecombineerd met verschillende ingrepen op het gebied van duurzaamheid, zoals betonkernactivering, warmtekoudeopslag, energiezuinige lampen en een beheersysteem dat als pilotproject van Philips is uitgevoerd.

Wat dit ontwerp misschien nog het meest onderscheidt van het stereotiepe bedrijfsgebouw, is de aandacht die is besteed aan verblijfscomfort. Het gebouw lijkt van binnen uit te zijn ontworpen. Het zicht naar buiten wordt bepaald door de vormgeving van de gevel die schuin langs de vloeren steekt en door de uitgesneden vlakken spannende vensters oplevert. Aan de

zuidzijde steekt de gevel uit, wat binnen esthetisch wordt uitgebuit: de zo ontstane verdikking in de wand is op bijzonder wijze gedetailleerd, daarmee het ruimtelijk verband tussen binnen en buiten versterkend. (OK)

■ architectenweb.nl/p10348

OPDRACHTGEVER	SCHUURMAN GROEP
ARCHITECT	BEKKERING ADAMS ARCHITECTEN (WWW.BEKKERINGADAMS.NL)
ONTWERPTEAM	JULIETTE BEKKERING, MONICA ADAMS, FRANK VENHORST, VINCENT HECTOR, LUKAS HEINIGER, PAUL MICHIJLSEN, ALBERT-JAN VERMEULEN
PROJECT MANAGEMENT	BOUWHAVEN CONSULTANTS B.V.
AANNEMER	VAN SPLUNDER'S AANNEMINGSMAATSCHAPPIJ B.V.
CONSTRUCTIE	ABT B.V., DELFT
ADVISEUR W-INSTALLATIE	KEM ENERGIE MANAGEMENT B.V.
ADVISEUR E-INSTALLATIE	ELEKTROKERN SOLUTIONS B.V.
CONCEPT INRICHTING	I-ORLANDO
REALISATIE	2008
FOTOGRAFIE	CHRISTIAN RICHTERS